



TRANSICIÓN ENERGÉTICA

Universidad de Guadalajara



Somos la Universidad mexicana que mas energía limpia produce en sus instalaciones.

- **40 sedes** producen energía limpia en sus instalaciones, para que sus **143,154 alumnos** reciban el mensaje de que es posible usar energía de manera sostenible.
- **18,600 mt²** de azotea para generar energía limpia con **8,600 paneles** fotovoltaicos instalados.
- Anualmente producimos energía limpia equivalente al consumo de **2,335 hogares jaliscienses**

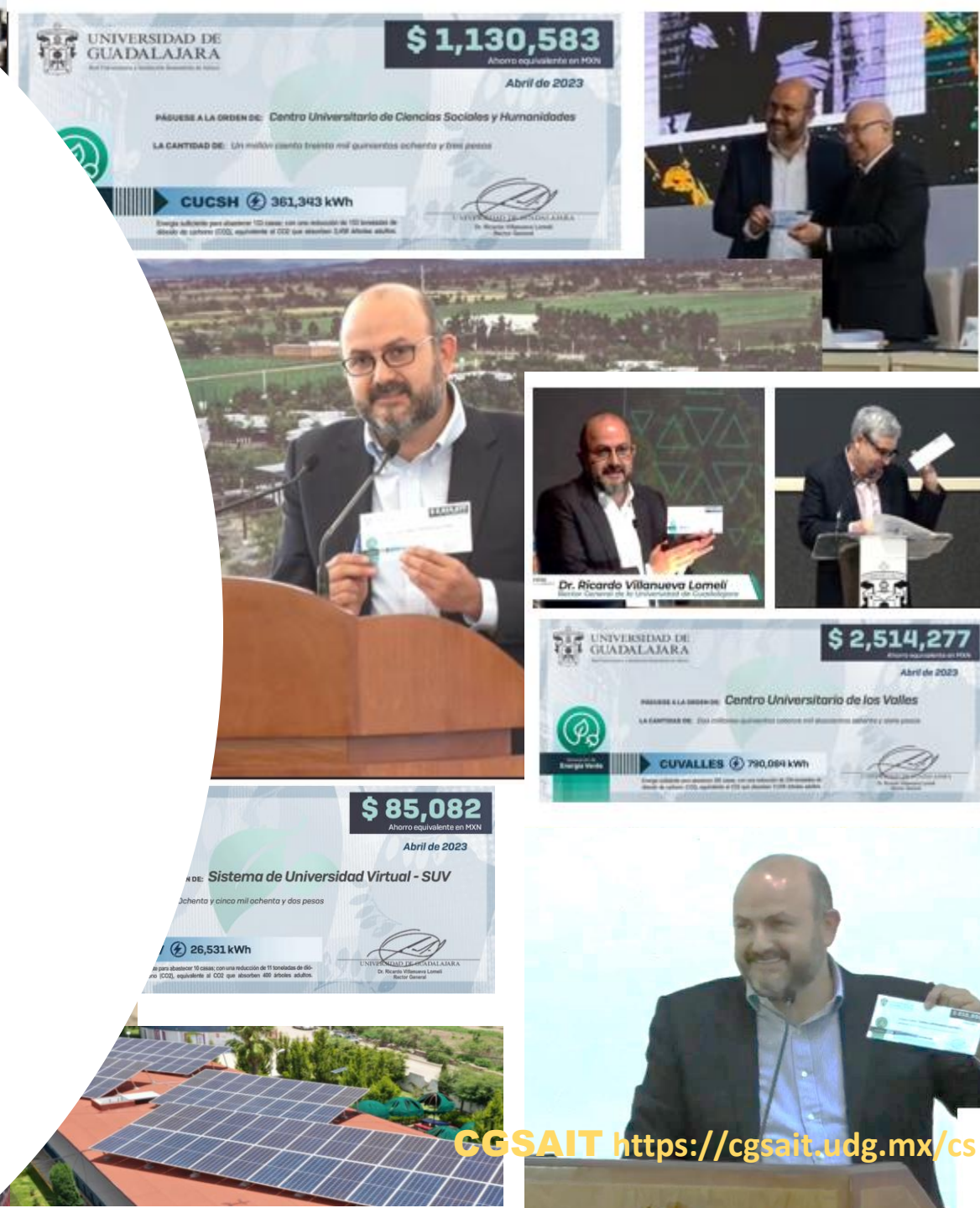
TRANSICIÓN ENERGÉTICA

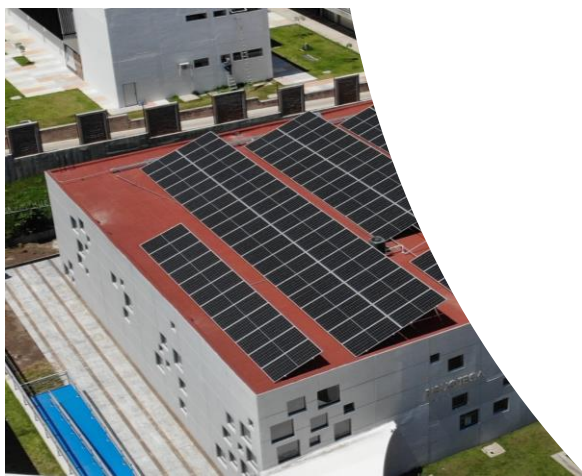
Recuperación de Ahorros

Nuestra producción de energía limpia se convierte en ahorro en facturación de recibos de luz.



- **Ahorro anual** en recibos de energía eléctrica en por un total de **\$10,082**. Se entregaron cheques de ahorro a los Rectores y directores de escuela para que sus sedes desarrollen mas proyectos de sostenibilidad
- Algunas sedes con proyecto tienen **reducción de hasta un 95% de facturación**.
- En general en toda la Red durante el 2022, tenemos **reducción de 5%** en facturación de energía eléctrica, respecto a 2019, a pesar de que nuestro alumnado ha crecido un 11% y las tarifas de CFE han incrementado 7% en ese periodo





TRANSICIÓN ENERGÉTICA

Compromiso con el planeta



Nuestro consumo de energía eléctrica es uno de los principales retos para alcanzar la neutralidad de carbono.

- Hemos **reducido en un 7.5%** nuestras emisiones de CO2 por consumo de energía, que es nuestra principal aportación de huella ambiental
- Evitamos la generación de **2,627 Ton de CO2** al medio ambiente.
- Energía limpia y renovable en **16** Centros Universitarios, **SUV** y **22** Preparatorias.



TRANSICIÓN ENERGÉTICA UDG



UNIVERSIDAD
GUADALAJARA



TRANSICIÓN ENERGÉTICA UDG

- CUTonalá
- CUCEA
- CUValles
- CUNorte
- CULagos
- CUCSH
- CUCSur
- CUSur
- CUAAD
- CUTlajo
- CUCosta
- CUCI
- CUCBA
- Rectoria
- Electrolinera

- Prepa Amatitán
- Prepa Tequila
- Prepa Atotonilco
- Prepa San Miguel
- Prepa Tlajomulco
- Prepa Villa Corona
- Prepa 4
- Prepa 12
- Prepa Tonalá
- Prepa 18
- Prepa 10
- Prepa 5
- Prepa 19
- Prepa Vallarta
- Módulo el Arenal
- SUV

Próximamente:

- Politécnica Belenes.
- Prepa Autlán
- Prepa 15
- Prepa 17
- Prepa 8
- Prepa San José del Valle
- Prepa Santa Anita
- CUAltos
- CUCS

TRANSICIÓN ENERGÉTICA UDG



UNIVERSIDAD
GUADALAJARA